

ENFERMEDAD POR
CORONAVIRUS 2019

(COVID-19)

SITUACIÓN EN LA REPÚBLICA DOMINICANA

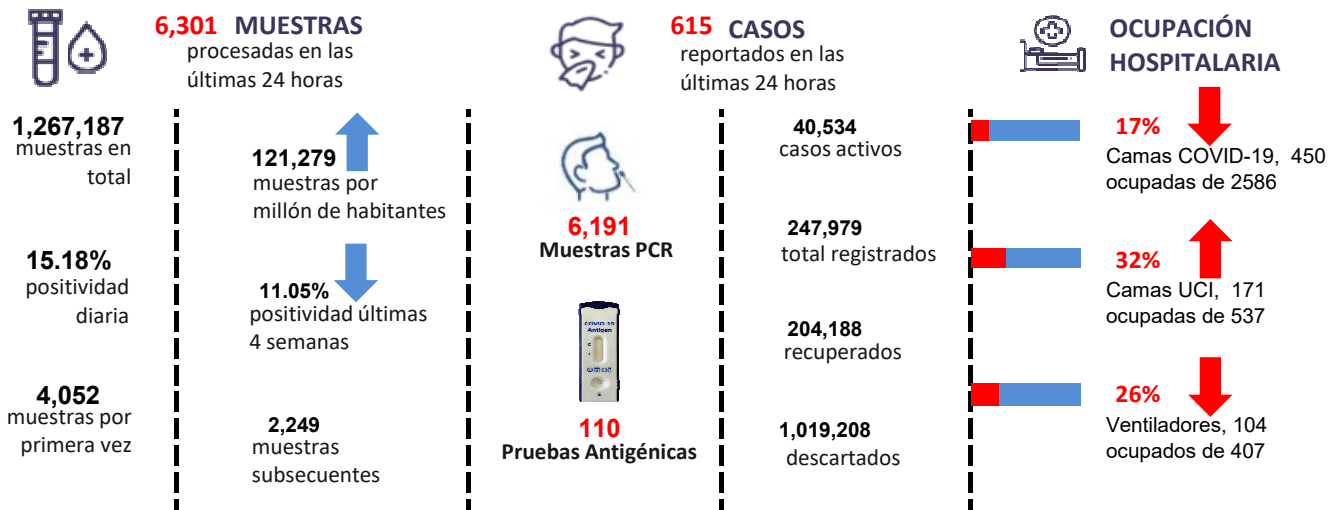
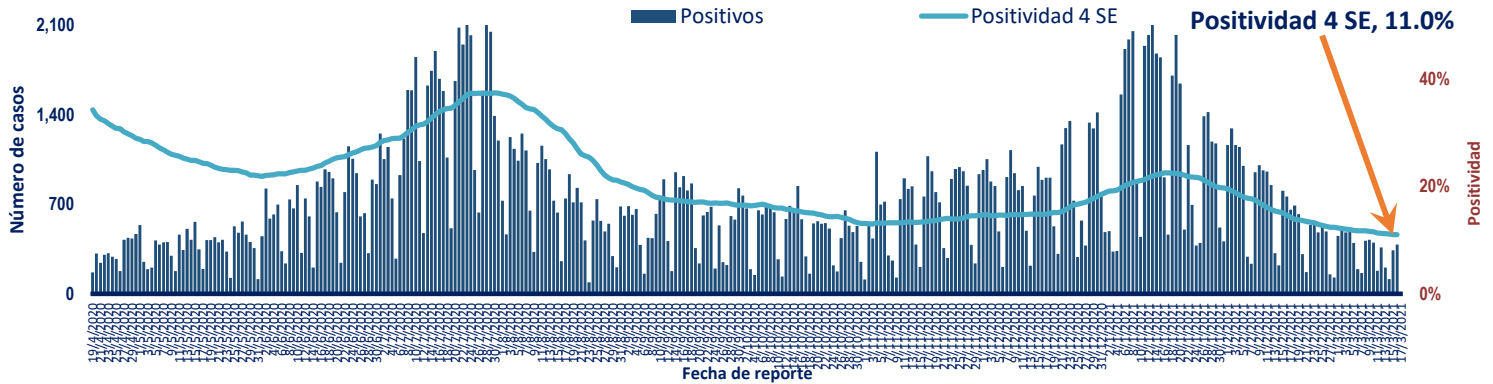


Figura 1. Tendencia de los casos v positividad de COVID-19 en República Dominicana



GRUPOS DE RIESGO	757 trabajadores de la salud	351 embarazadas 26,636 menores de 20 años	30.24% Fallecidos con hipertensión como comorbilidad	18.91% Fallecidos con diabetes como comorbilidad
9 DEFUNCIONES notificadas en las últimas 24 horas	5 DEFUNCIONES ocurridas en las últimas 24 horas	3,257 Defunciones en total	311.72 Mortalidad por millón de habitantes	1.31% Letalidad

SITUACIÓN LAS AMERICAS*

*Datos no actualizados

1,277,554
defunciones
(2.653 Nuevas)

53,160,109
Casos registrados

119,728
Casos nuevos

1,231.11
Mortalidad por millón de habitantes

SITUACIÓN GLOBAL

2,664,386
defunciones
(7,492 Nuevas)

120,383,919
Casos registrados

406,980
Casos nuevos

343.48
Mortalidad por millón de habitantes



Tabla 1. Casos, defunciones y positividad por COVID-19 según provincia de residencia, República Dominicana

Provincia	Muestras procesadas ^a	Casos (n) ^b					Defunciones (n) ^b	
		Nuevos	Registrados	Incidencia Acumulada	Positividad (%) ^d	Recuperados	Últimas 24Horas	Acumulados
01 Distrito Nacional	372,390	224	71,014	6,807.41	12.43	63,148	1	511
02 Azua	16,099	12	3,054	1,374.09	11.82	2,254	0	33
03 Baoruco	5,867	0	1,358	1,344.49	8.01	920	0	13
04 Barahona	11,567	0	2,625	1,387.59	4.12	1,898	0	27
05 Dajabón	4,400	0	1,034	1,555.66	13.31	600	0	13
06 Duarte	36,310	7	6,378	2,133.73	8.80	5,753	0	206
07 Elías Piña	3,629	0	407	641.94	4.71	282	0	6
08 El Seibo	4,571	0	878	938.96	6.54	525	0	10
09 Espaillat	25,037	8	5,131	2,139.30	5.88	3,229	0	116
10 Independencia	6,554	1	972	1,663.70	3.81	766	0	12
11 La Altagracia	55,103	20	9,158	2,591.35	10.85	7,696	0	68
12 La Romana	48,409	24	7,543	2,767.09	9.94	6,323	0	137
13 La Vega	49,800	9	10,022	2,436.72	9.53	8,460	0	187
14 María Trinidad Sánchez	13,884	9	3,069	2,175.10	7.17	2,261	0	24
15 Monte Cristi	5,717	6	1,137	969.96	10.89	629	0	25
16 Pedernales	3,031	0	637	1,820.16	7.45	535	0	4
17 Peravia	13,110	12	2,094	1,060.61	12.11	1,708	1	53
18 Puerto Plata	35,484	1	7,563	2,269.66	6.68	5,999	0	153
19 Hermanas Mirabal	11,438	5	2,329	2,527.46	12.53	1,676	0	39
20 Samaná	5,741	1	883	787.27	4.48	577	0	6
21 San Cristóbal	35,150	26	7,406	1,161.85	11.53	5,871	0	149
22 San Juan	20,601	12	3,675	1,657.38	10.91	3,039	0	54
23 San Pedro de Macorís	22,943	15	3,325	1,090.29	8.52	2,586	0	51
24 Sánchez Ramírez	13,228	11	3,127	2,057.53	9.30	2,430	1	39
25 Santiago	121,904	52	27,542	2,635.17	13.28	23,274	0	519
26 Santiago Rodríguez	5,616	4	1,132	1,976.74	8.56	803	0	11
27 Valverde	18,502	9	2,439	1,380.15	5.17	1,424	0	42
28 Monseñor Nouel	16,819	5	3,442	1,975.01	4.94	2,960	0	48
29 Monte Plata	9,872	2	1,209	632.87	5.77	781	0	31
30 Hato Mayor	5,694	0	806	939.81	6.68	501	0	17
31 San Jose de Ocoa	4,225	2	808	1,485.16	6.36	606	0	15
32 Santo Domingo	234,515	139	49,375	1,699.07	13.16	43,086	2	638
99 No especificado* ^e	29,977	-1	6,407	-	-	1,588	0	0
Total	1,267,187	615	247,979	2,373.35	11.05	204,188	5	3,257

^aIncluye casos positivos y negativos a SARS-CoV-2; ^bIncluye casos confirmados y probables; ^cCasos por 100,000 habitantes

^dÚltimas 4 semanas por fecha de confirmación de laboratorio; ^e Pendientes verificación territorial

Fuente: Sistema Nacional de Vigilancia Epidemiológica (SINAVE)

Figura 2. Defunciones COVID-19 por fecha de ocurrencia. República Dominicana

