

ENFERMEDAD POR
CORONAVIRUS 2019

(COVID-19)

SITUACIÓN EN LA REPÚBLICA DOMINICANA

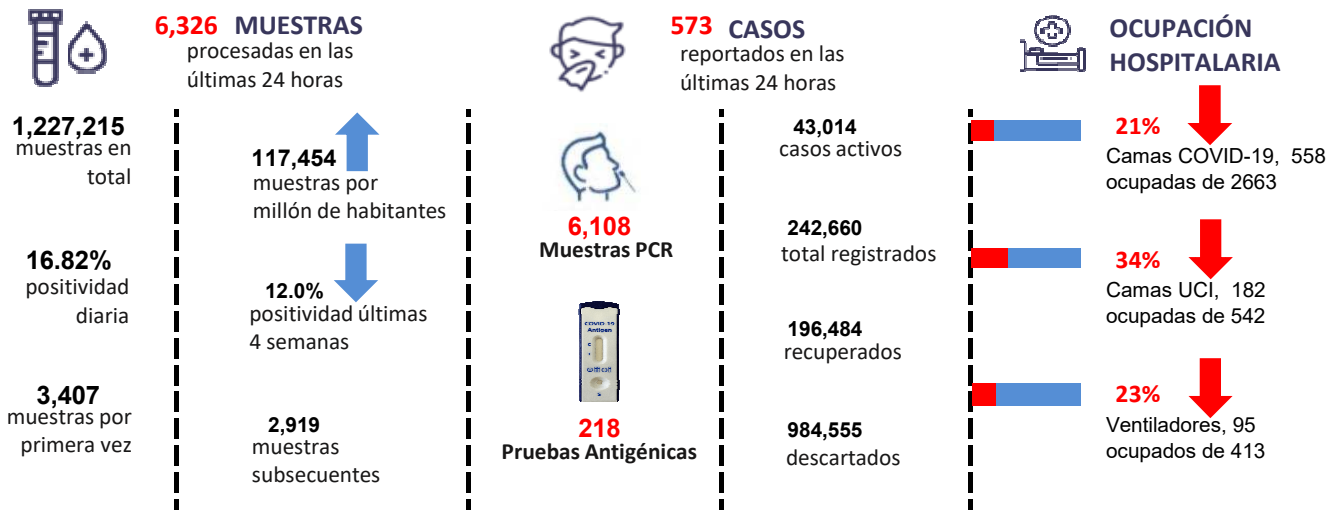
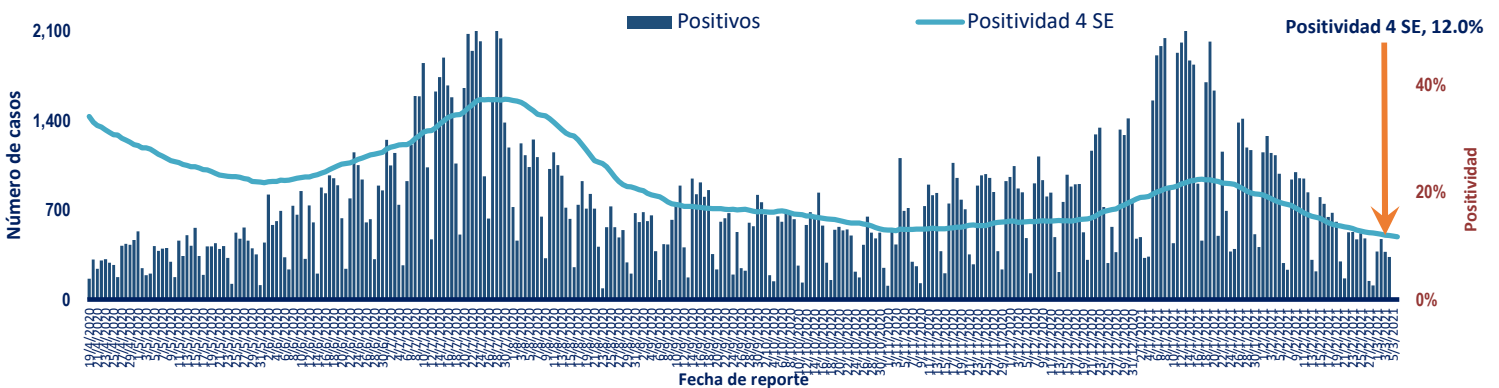




Figura 1. Tendencia de los casos y positividad de COVID-19 en República Dominicana



GRUPOS DE RIESGO		772	351 embarazadas	30.49%	19.10%
	trabajadores de la salud	25,899	menores de 20 años	Fallecidos con hipertensión como comorbilidad	Fallecidos con diabetes como comorbilidad
	12 DEFUNCIONES notificadas en las últimas 24 horas	5 DEFUNCIONES	ocurridas en las últimas 24 horas	3,162 Defunciones en total	302.63 Mortalidad por millón de habitantes
					1.30% Letalidad

SITUACIÓN LAS AMERICAS

1,230,531 defunciones (3,446 Nuevas)

49,465,467 Casos registrados

121,603 Casos nuevos

1,185.80 Mortalidad por millón de habitantes

SITUACIÓN GLOBAL

2,568,720 defunciones (7,725 Nuevas)

115,478,709 Casos registrados

384,095 Casos nuevos

331.15 Mortalidad por millón de habitantes



Tabla 1. Casos, defunciones y positividad por COVID-19 según provincia de residencia, República Dominicana

Provincia	Muestras procesadas ^a	Casos (n) ^b					Defunciones (n) ^b	
		Nuevos	Registrados	Incidencia Acumulada	Positividad (%) ^d	Recuperados	Últimas 24Horas	Acumulados
01 Distrito Nacional	360,984	218	69,131	6,626.91	14.01	60,521	0	496
02 Azua	15,127	9	2,930	1,318.30	12.25	2,101	0	32
03 Baoruco	5,731	0	1,344	1,330.63	6.53	901	0	13
04 Barahona	10,972	0	2,605	1,377.02	7.82	1,851	0	27
05 Dajabón	4,226	7	998	1,501.50	13.56	573	0	12
06 Duarte	35,838	14	6,318	2,113.66	9.22	5,648	0	200
07 Elías Piña	3,595	1	403	635.63	4.08	277	0	6
08 El Seibo	4,423	0	871	931.47	8.65	505	0	9
09 Espaillat	24,415	5	5,082	2,118.87	8.57	3,128	0	114
10 Independencia	6,371	1	963	1,648.30	4.13	754	0	11
11 La Altagracia	54,050	9	8,994	2,544.95	10.11	7,485	0	65
12 La Romana	46,637	24	7,338	2,691.89	10.62	6,014	0	134
13 La Vega	48,791	11	9,883	2,402.93	10.38	8,231	1	185
14 María Trinidad Sánchez	13,598	2	3,039	2,153.84	8.31	2,190	0	22
15 Monte Cristi	5,427	10	1,106	943.52	10.56	585	0	23
16 Pedernales	2,981	0	627	1,791.58	5.74	533	0	4
17 Peravia	12,402	8	2,012	1,019.07	11.71	1,618	0	50
18 Puerto Plata	34,511	6	7,515	2,255.26	8.45	5,899	0	148
19 Hermanas Mirabal	11,171	7	2,291	2,486.22	13.53	1,583	0	37
20 Samaná	5,538	0	873	778.35	4.73	559	0	6
21 San Cristóbal	33,264	20	7,181	1,126.56	11.96	5,657	0	145
22 San Juan	20,126	3	3,596	1,621.75	8.14	2,898	0	53
23 San Pedro de Macorís	21,819	5	3,220	1,055.86	7.95	2,442	0	49
24 Sánchez Ramírez	12,782	9	3,079	2,025.95	10.78	2,370	0	35
25 Santiago	119,811	42	27,178	2,600.35	15.16	22,407	4	496
26 Santiago Rodríguez	5,451	3	1,120	1,955.79	9.32	766	0	11
27 Valverde	18,302	9	2,424	1,371.66	7.46	1,390	0	41
28 Monseñor Nouel	16,474	2	3,422	1,963.53	6.46	2,908	0	47
29 Monte Plata	9,547	0	1,174	614.55	4.48	747	0	31
30 Hato Mayor	4,971	0	778	907.16	12.64	458	0	16
31 San Jose de Ocoa	4,097	0	795	1,461.26	5.38	593	0	15
32 Santo Domingo	225,536	149	47,986	1,651.27	14.54	41,308	0	629
99 No especificado ^e	28,247	-1	6,384	-	-	1,584	0	0
Total	1,227,215	573	242,660	2,322.44	12.01	196,484	5	3,162

^aIncluye casos positivos y negativos a SARS-CoV-2; ^bIncluye casos confirmados y probables; ^cCasos por 100,000 habitantes

^dÚltimas 4 semanas por fecha de confirmación de laboratorio; ^e Pendientes verificación territorial

Fuente: Sistema Nacional de Vigilancia Epidemiológica (SINAVE)

Figura 2. Defunciones COVID-19 por fecha de ocurrencia. República Dominicana

