

ENFERMEDAD POR  
**CORONAVIRUS 2019**

(COVID-19)

SITUACIÓN EN LA REPÚBLICA DOMINICANA

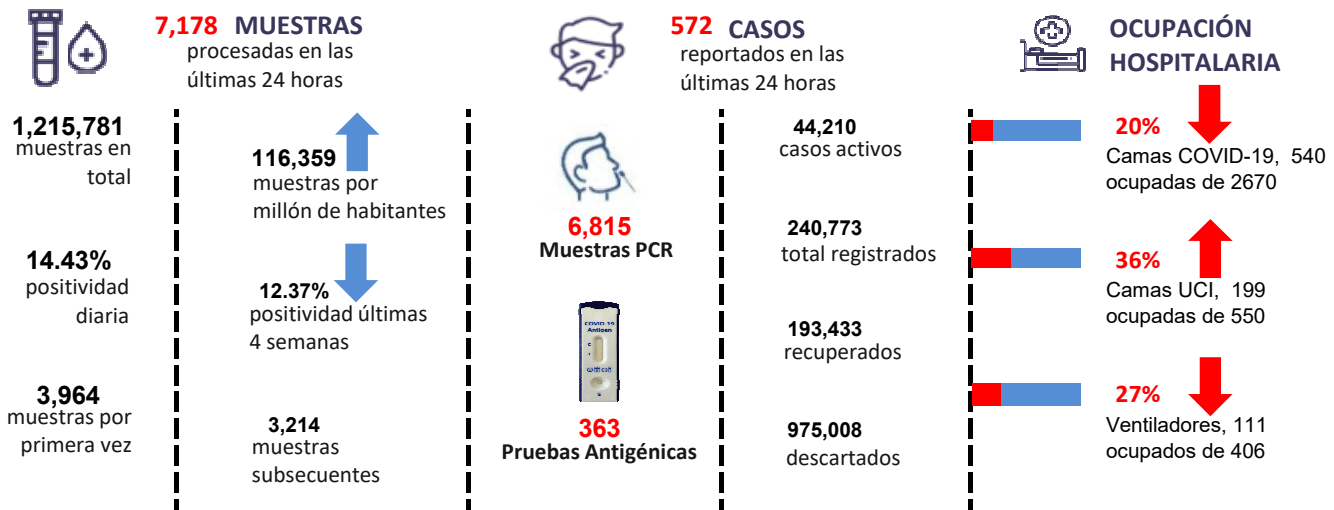
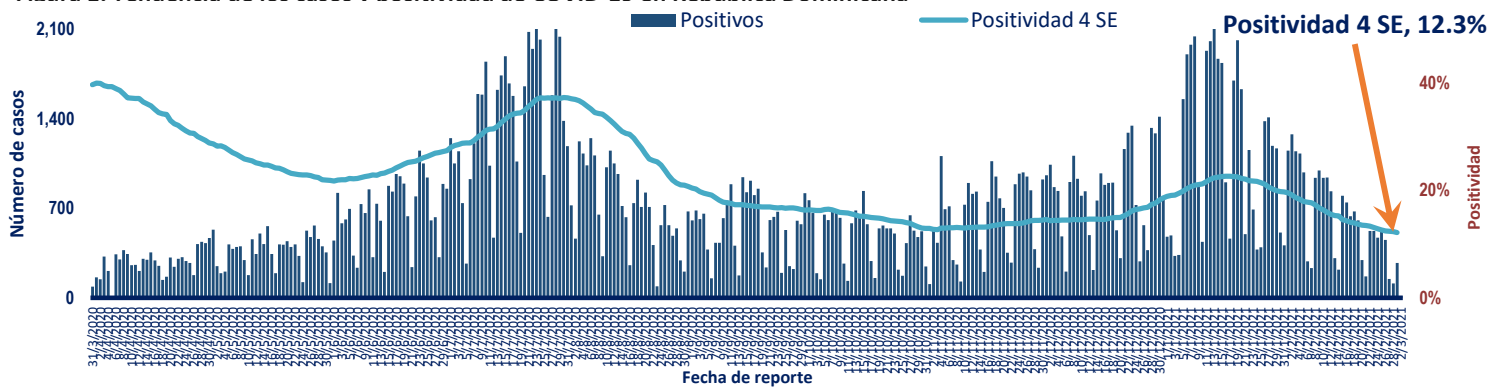


Figura 1. Tendencia de los casos v positividad de COVID-19 en República Dominicana



GRUPOS DE RIESGO	783 trabajadores de la salud	351 embarazadas 25,642 menores de 20 años	30.58% Fallecidos con hipertensión como comorbilidad	19.14% Fallecidos con diabetes como comorbilidad
12 DEFUNCIONES notificadas en las últimas 24 horas	2 DEFUNCIONES ocurridas en las últimas 24 horas	3,130 Defunciones en total	299.56 Mortalidad por millón de habitantes	1.30% Letalidad

SITUACIÓN LAS AMERICAS

**1,215,955 defunciones**  
( 3,096 Nuevas )

**50,824,766**  
Casos registrados

**115,497**  
Casos nuevos

**1,171.75**  
Mortalidad por millón de habitantes

SITUACIÓN GLOBAL

**2,539,427 defunciones**  
( 7,885 Nuevas )

**114,315,846**  
Casos registrados

**325,873**  
Casos nuevos

**327.37**  
Mortalidad por millón de habitantes



Tabla 1. Casos, defunciones y positividad por COVID-19 según provincia de residencia, República Dominicana

Provincia	Muestras procesadas <sup>a</sup>	Casos (n) <sup>b</sup>					Defunciones (n) <sup>b</sup>	
		Nuevos	Registrados	Incidencia Acumulada	Positividad (%) <sup>d</sup>	Recuperados	Últimas 24Horas	Acumulados
01 Distrito Nacional	357,995	202	68,484	6,564.89	14.28	59,564	1	493
02 Azua	14,903	2	2,894	1,302.10	11.82	2,070	0	32
03 Baoruco	5,654	0	1,338	1,324.69	6.65	889	0	13
04 Barahona	10,826	1	2,599	1,373.85	9.75	1,829	0	27
05 Dajabón	4,198	11	991	1,490.97	14.21	560	0	12
06 Duarte	35,629	5	6,290	2,104.29	10.04	5,612	0	199
07 Elías Piña	3,589	0	402	634.05	4.14	277	0	6
08 El Seibo	4,388	2	870	930.40	9.54	496	0	9
09 Espaillat	24,056	2	5,062	2,110.53	10.03	3,065	0	114
10 Independencia	6,178	1	957	1,638.03	5.46	739	0	11
11 La Altagracia	53,688	23	8,935	2,528.25	9.64	7,423	0	65
12 La Romana	45,969	26	7,250	2,659.60	11.23	5,869	0	130
13 La Vega	48,478	19	9,834	2,391.01	11.13	8,157	0	182
14 María Trinidad Sánchez	13,412	2	3,027	2,145.33	9.08	2,159	0	22
15 Monte Cristi	5,260	9	1,077	918.78	9.96	561	0	20
16 Pedernales	2,974	0	626	1,788.72	4.80	532	0	4
17 Peravia	12,179	5	1,980	1,002.87	11.29	1,602	0	50
18 Puerto Plata	34,260	0	7,491	2,248.06	9.23	5,850	0	147
19 Hermanas Mirabal	11,010	1	2,265	2,458.00	14.50	1,534	0	37
20 Samaná	5,476	5	869	774.79	5.61	553	0	5
21 San Cristóbal	32,834	21	7,138	1,119.81	12.58	5,563	0	145
22 San Juan	20,015	8	3,570	1,610.02	7.50	2,859	0	53
23 San Pedro de Macorís	21,465	13	3,182	1,043.40	8.34	2,369	0	49
24 Sánchez Ramírez	12,566	1	3,064	2,016.08	11.68	2,331	0	34
25 Santiago	118,940	19	27,012	2,584.46	16.36	22,006	1	488
26 Santiago Rodríguez	5,259	0	1,107	1,933.08	9.53	747	0	11
27 Valverde	18,142	2	2,400	1,358.08	7.30	1,331	0	41
28 Monseñor Nouel	16,371	0	3,412	1,957.79	6.76	2,894	0	47
29 Monte Plata	9,488	0	1,162	608.27	4.30	728	0	31
30 Hato Mayor	4,792	1	765	892.00	13.18	438	0	15
31 San Jose de Ocoa	4,077	1	794	1,459.42	5.58	588	0	15
32 Santo Domingo	223,456	191	47,541	1,635.96	14.71	40,654	0	623
99 No especificado* <sup>e</sup>	28,254	-1	6,385	-	-	1,584	0	0
<b>Total</b>	<b>1,215,781</b>	<b>572</b>	<b>240,773</b>	<b>2,304.38</b>	<b>12.37</b>	<b>193,433</b>	<b>2</b>	<b>3,130</b>

<sup>a</sup>Incluye casos positivos y negativos a SARS-CoV-2; <sup>b</sup>Incluye casos confirmados y probables; <sup>c</sup>Casos por 100,000 habitantes

<sup>d</sup>Últimas 4 semanas por fecha de confirmación de laboratorio; <sup>e</sup> Pendientes verificación territorial

Fuente: Sistema Nacional de Vigilancia Epidemiológica (SINAVE)

Figura 2. Defunciones COVID-19 por fecha de ocurrencia. República Dominicana

