

ENFERMEDAD POR
CORONAVIRUS 2019

(COVID-19)

SITUACIÓN EN LA REPÚBLICA DOMINICANA

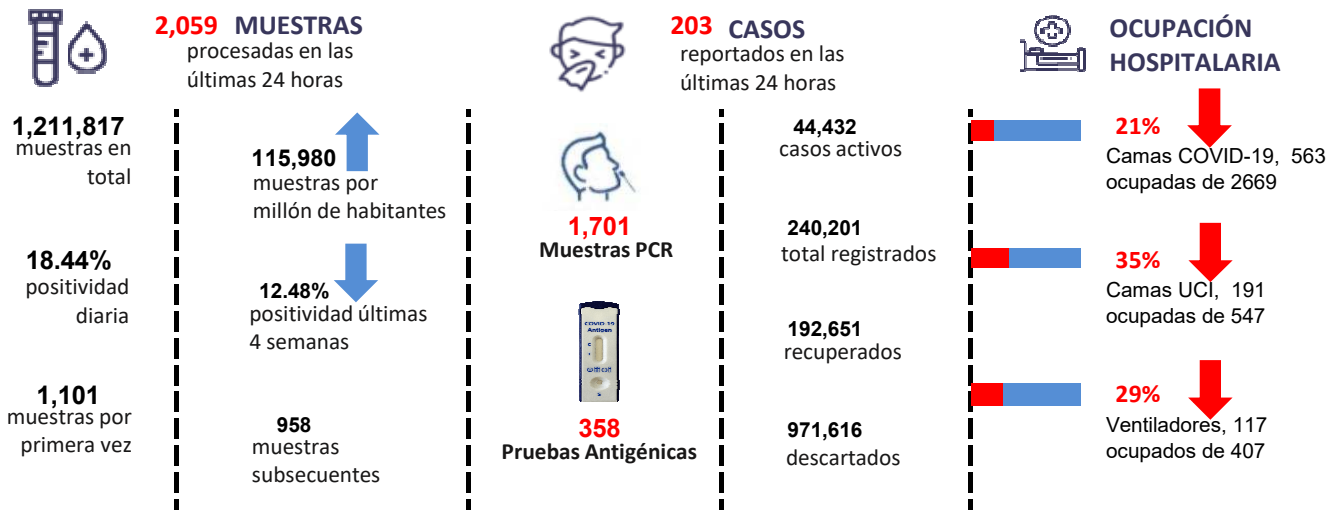
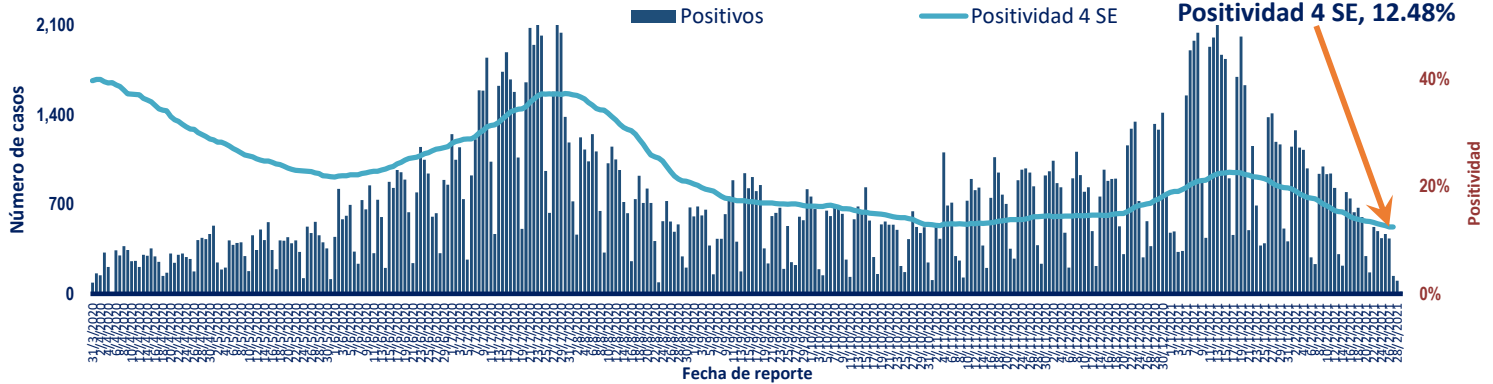


Figura 1. Tendencia de los casos v positividad de COVID-19 en República Dominicana



GRUPOS DE RIESGO	784 trabajadores de la salud	346 embarazadas 25,557 menores de 20 años	30.63% Fallecidos con hipertensión como comorbilidad	19.21% Fallecidos con diabetes como comorbilidad
12 DEFUNCIONES notificadas en las últimas 24 horas	5 DEFUNCIONES ocurridas en las últimas 24 horas	3,118 Defunciones en total	298.42 Mortalidad por millón de habitantes	1.30% Letalidad

SITUACIÓN LAS AMERICAS

1,212,859 defunciones
(4,715 Nuevas)

50,709,269 Casos registrados

113,606 Casos nuevos

1,168.77 Mortalidad por millón de habitantes

SITUACIÓN GLOBAL

2,531,542 defunciones
(3,644 Nuevas)

113,989,973 Casos registrados

169,742 Casos nuevos

326.35 Mortalidad por millón de habitantes



Tabla 1. Casos, defunciones y positividad por COVID-19 según provincia de residencia, República Dominicana

Provincia	Muestras procesadas ^a	Casos (n) ^b					Defunciones (n) ^b	
		Nuevos	Registrados	Incidencia Acumulada	Positividad (%) ^d	Recuperados	Últimas 24Horas	Acumulados
01 Distrito Nacional	356,734	90	68,282	6,545.52	14.49	59,279	3	491
02 Azua	14,874	0	2,892	1,301.20	11.88	2,062	0	32
03 Baoruco	5,650	3	1,338	1,324.69	6.68	889	0	13
04 Barahona	10,817	0	2,598	1,373.32	10.24	1,829	0	27
05 Dajabón	4,141	4	980	1,474.42	14.17	550	0	12
06 Duarte	35,567	-1	6,285	2,102.62	10.14	5,595	0	198
07 Elías Piña	3,586	0	402	634.05	4.16	276	0	6
08 El Seibo	4,385	0	868	928.26	9.32	494	0	9
09 Espaillat	24,045	0	5,060	2,109.70	10.09	3,061	0	113
10 Independencia	6,176	0	956	1,636.31	5.28	738	0	11
11 La Altagracia	53,510	10	8,912	2,521.75	9.65	7,389	0	65
12 La Romana	45,844	3	7,224	2,650.07	11.19	5,847	0	130
13 La Vega	48,373	3	9,815	2,386.39	11.19	8,122	1	181
14 María Trinidad Sánchez	13,392	0	3,025	2,143.92	9.06	2,153	0	22
15 Monte Cristi	5,192	4	1,068	911.10	9.83	560	0	20
16 Pedernales	2,974	0	626	1,788.72	4.80	532	0	4
17 Peravia	12,146	8	1,975	1,000.33	11.00	1,597	0	50
18 Puerto Plata	34,229	2	7,491	2,248.06	9.31	5,841	0	147
19 Hermanas Mirabal	10,995	1	2,264	2,456.92	14.59	1,530	0	37
20 Samaná	5,426	2	864	770.33	5.44	548	0	5
21 San Cristóbal	32,651	6	7,117	1,116.52	12.78	5,540	0	145
22 San Juan	19,976	0	3,562	1,606.41	7.39	2,848	0	52
23 San Pedro de Macorís	21,312	0	3,169	1,039.13	8.34	2,360	0	48
24 Sánchez Ramírez	12,557	0	3,063	2,015.42	11.74	2,329	0	34
25 Santiago	118,801	8	26,993	2,582.64	16.70	21,944	0	487
26 Santiago Rodríguez	5,256	0	1,107	1,933.08	9.56	747	0	11
27 Valverde	18,136	3	2,398	1,356.95	7.30	1,329	1	41
28 Monseñor Nouel	16,288	0	3,412	1,957.79	7.02	2,886	0	47
29 Monte Plata	9,475	0	1,162	608.27	4.36	728	0	31
30 Hato Mayor	4,784	0	764	890.84	13.18	438	0	15
31 San Jose de Ocoa	4,053	0	793	1,457.59	5.77	587	0	15
32 Santo Domingo	222,214	59	47,350	1,629.39	14.83	40,439	0	619
99 No especificado* ^e	28,258	-2	6,386	-	-	1,584	0	0
Total	1,211,817	203	240,201	2,298.90	12.48	192,651	5	3,118

^aIncluye casos positivos y negativos a SARS-CoV-2; ^bIncluye casos confirmados y probables; ^cCasos por 100,000 habitantes

^dÚltimas 4 semanas por fecha de confirmación de laboratorio; ^e Pendientes verificación territorial

Fuente: Sistema Nacional de Vigilancia Epidemiológica (SINAVE)

Figura 2. Defunciones COVID-19 por fecha de ocurrencia. República Dominicana

