

ENFERMEDAD POR  
**CORONAVIRUS 2019**

(COVID-19)

SITUACIÓN EN LA REPÚBLICA DOMINICANA



**4,657 MUESTRAS**

procesadas en las  
últimas 24 horas

**539,053**  
muestras en  
total **51,591** ↑  
muestras por  
millón de habitantes

**13.56%**  
positividad  
diaria **12.45%** ↓  
positividad últimas  
4 semanas

**3,481**  
muestras por  
primera vez **1,176**  
muestras  
subsecuentes



**475 CASOS**

reportados en las  
últimas 24 horas

**21,155**  
casos activos

**120,925**  
total acumulados

**97,575**  
recuperados

**418,128**  
Descartados



**OCUPACIÓN HOSPI-  
TALARIA**



**20%** ↑

camas COVID-19  
670 ocupadas de 3,360



**29%** ↓

camas UCI  
153 ocupadas de 521

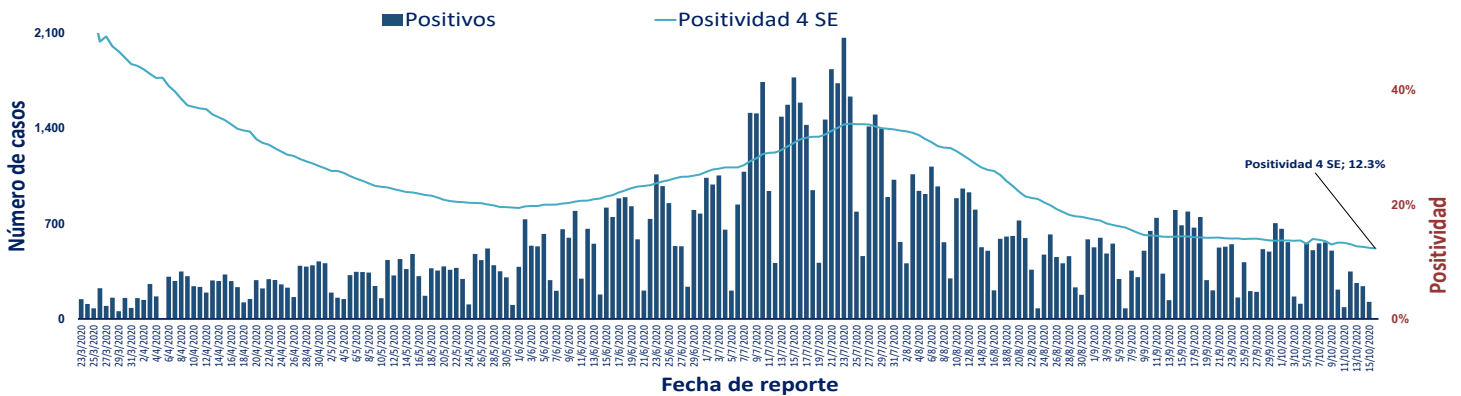


**17%** ↓

Ventiladores  
72 ocupados de 421

↑ ↓ Indica tendencia

Figura 1. Tendencia de los casos y positividad de COVID-19 en República Dominicana al 16/10/2020



GRUPOS DE RIESGO	403 / 3.9 TL	263 / 6.0 TL	11,345 / 0.27 TL	673 Def. / 4.4 TL	33.17%	21.28%
trabajadores de la salud	embarazadas	menores de 20 años	mayores de 65 años	Fallecidos con hipertensión como comorbilidad	Fallecidos con diabetes como comorbilidad	
<b>3 DEFUNCIONES</b>	<b>1 DEFUNCIÓN</b>	<b>2,195</b>	<b>210.08</b>	<b>1.82%</b>		
notificadas en las últimas 24 horas	ocurrida en las últimas 24 horas	Defunciones en total	Mortalidad por millón de habitantes	Letalidad		

SITUACIÓN  
LAS AMERICAS

**602,142**  
defunciones  
(2,973 nuevas)

**18,447,750**  
casos acumulados

**135,670**  
casos nuevos

**580.25**  
Mortalidad por millón de  
habitantes



SITUACIÓN  
GLOBAL

**1,099,586**  
defunciones  
(10,539 nuevas)

**39,023,292**  
casos acumulados

**629,123**  
casos nuevos

**141.75**  
Mortalidad por millón de  
habitantes

**Tabla 1.** Casos, defunciones y positividad por COVID-19 según provincia de residencia, República Dominicana, al 16/10/2020

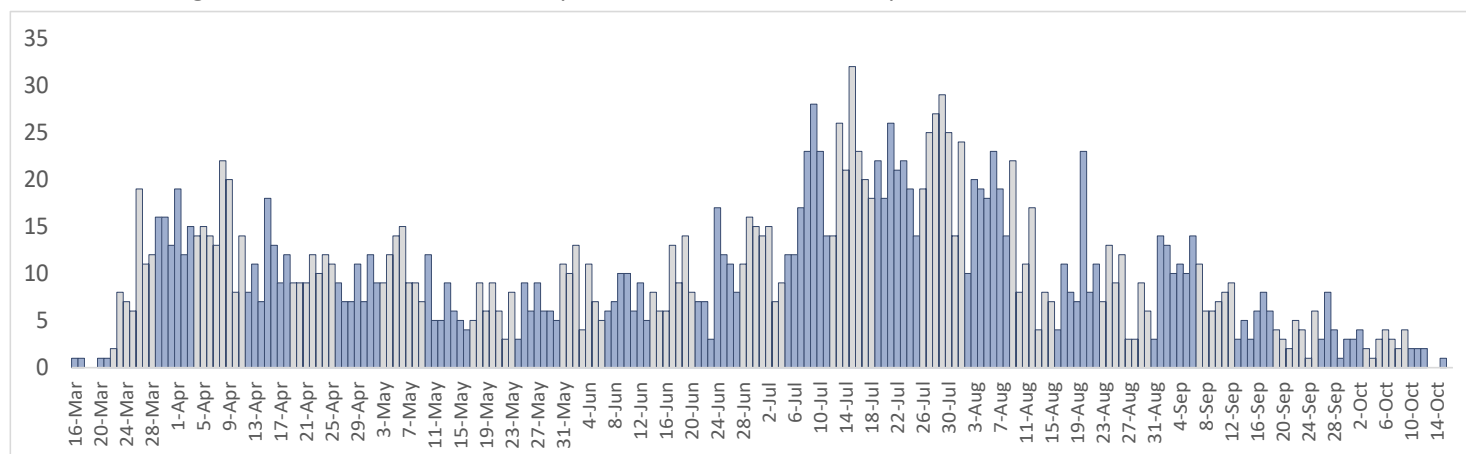
Provincia	Muestras procesadas <sup>a</sup>	Casos (n) <sup>b</sup>					Defunciones (n) <sup>b</sup>	
		Nuevos	Acumulados	Incidencia Acumulada <sup>c</sup>	Positividad (%) <sup>d</sup>	Recuperados	Últimas 24 horas	Acumulados
01 Distrito Nacional	160,652	113	31,777	3,046.15	8.77	27,695	0	371
02 Azua	7,525	0	1,979	890.41	15.20	1,462	0	24
03 Baoruco	2,822	0	817	808.87	20.51	527	0	7
04 Barahona	6,301	3	1,968	1,040.30	17.70	1,418	0	22
05 Dajabón	837	13	287	431.79	23.75	224	0	7
06 Duarte	17,435	10	2,957	989.25	11.47	2,572	0	116
07 Elías Piña	1,059	0	229	361.19	3.16	162	0	5
08 El Seibo	1,396	0	532	568.94	30.97	264	0	6
09 Espaillat	8,624	3	2,496	1,040.67	16.99	1,335	0	85
10 Independencia	2,850	1	602	1,030.40	14.68	441	0	9
11 La Altagracia	20,963	7	4,516	1,277.85	13.92	3,799	0	40
12 La Romana	17,003	1	2,978	1,092.46	8.27	2,512	0	46
13 La Vega	20,370	29	4,463	1,085.12	13.90	3,695	0	102
14 María Trinidad Sánchez	4,565	1	1,157	820.00	5.22	885	0	11
15 Monte Cristi	1,661	0	491	418.87	14.52	231	0	14
16 Pedernales	1,901	0	545	1,557.28	6.97	474	0	3
17 Peravia	6,612	9	1,254	635.15	10.14	1,051	0	43
18 Puerto Plata	12,137	47	2,950	885.30	19.52	2,053	0	122
19 Hermanas Mirabal	3,899	14	842	913.75	18.24	609	0	22
20 Samaná	1,955	4	443	394.97	14.66	269	0	3
21 San Cristóbal	17,068	31	4,462	700.00	16.80	3,545	0	114
22 San Juan	9,084	32	2,143	966.46	15.99	1,624	0	42
23 San Pedro de Macorís	8,780	8	1,652	541.70	8.90	1,297	0	47
24 Sánchez Ramírez	5,850	1	1,777	1,169.25	15.58	1,451	0	19
25 Santiago	51,381	49	13,406	1,282.66	12.46	11,582	1	326
26 Santiago Rodríguez	1,834	2	586	1,023.29	30.32	425	0	12
27 Valverde	4,647	20	874	494.57	11.22	650	0	31
28 Monseñor Nouel	5,930	0	1,491	855.53	15.21	1,192	0	24
29 Monte Plata	2,475	2	478	250.22	15.34	360	0	26
30 Hato Mayor	1,875	2	424	494.39	18.21	188	0	11
31 San José de Ocoa	1,675	0	514	944.77	16.55	427	0	12
32 Santo Domingo	110,729	75	24,395	839.47	11.38	21,911	0	473
99 No especificado <sup>e</sup>	17,158	-2	5,440	-	5.13	1,245	0	0
<b>Total</b>	<b>539,053</b>	<b>475</b>	<b>120,925</b>	<b>1,157.34</b>	<b>12.45</b>	<b>97,575</b>	<b>1</b>	<b>2,195</b>

<sup>a</sup>Incluye casos positivos y negativos a SARS-CoV-2; <sup>b</sup>Incluye casos confirmados y probables; <sup>c</sup>Casos por 100,000 habitantes

<sup>d</sup>Últimas 4 semanas por fecha de toma de muestra de laboratorio; <sup>e</sup>Pendientes verificación territorial

Fuente: Sistema Nacional de Vigilancia Epidemiológica (SINAVE)

**Figura 2.** Defunciones COVID-19 por fecha de ocurrencia. República Dominicana, al 16/10/2020



Las tonalidades de las barras diferencian las semanas entre sí