

ENFERMEDAD POR  
**CORONAVIRUS 2019**

(COVID-19)

SITUACIÓN EN LA REPÚBLICA DOMINICANA



**3,537 MUESTRAS**

procesadas en las  
últimas 24 horas

531,666  
muestras en  
total **50,884 ↑**  
muestras por  
millón de habitantes

**15.08%**  
positividad  
diaria **12.88% ↓**  
positividad últimas  
4 semanas

**2,679**  
muestras por  
primera vez **858**  
muestras  
subsecuentes



**404 CASOS**

reportados en las  
últimas 24 horas

**21,725**  
casos activos

**120,066**  
total acumulados

**96,152**  
recuperados

**411,600**  
descartados



**OCUPACIÓN HOSPI-  
TALARIA**



**19% ↓**

camas COVID-19  
640 ocupadas de 3,350



**29% ↓**

camas UCI  
152 ocupadas de 525

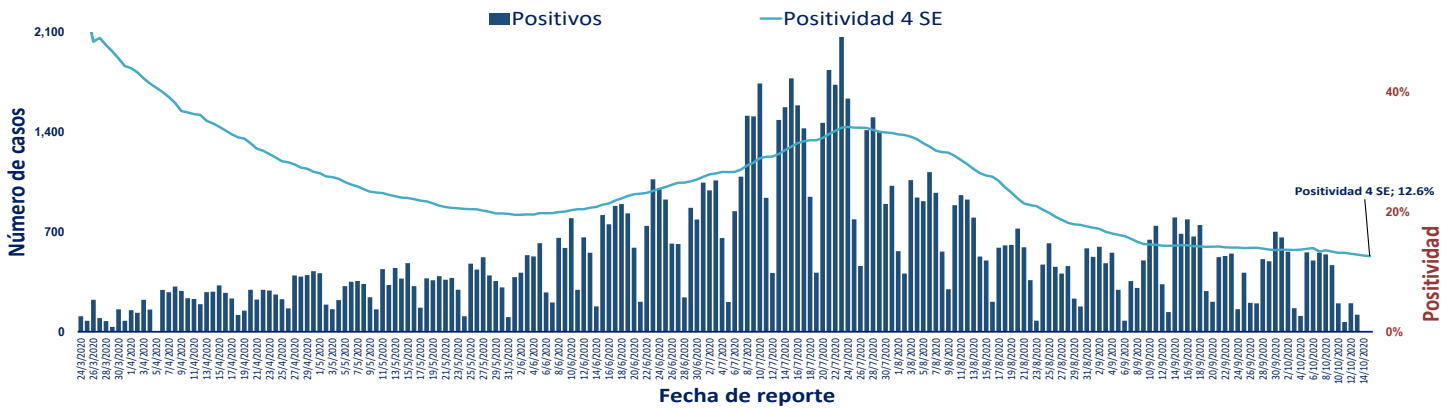


**19% ↓**

Ventiladores  
81 ocupados de 417

↑ ↓ Indica tendencia

Figura 1. Tendencia de los casos y positividad de COVID-19 en República Dominicana al 14/10/2020



GRUPOS DE RIESGO	403 / 3.9 TL	263 / 6.0 TL	11,253 / 0.28 TL	673 Def. / 4.4 TL	33.26%	21.33%
trabajadores de la salud	embarazadas	menores de 20 años	mayores de 65 años	Fallecidos con hipertensión como comorbilidad	Fallecidos con diabetes como comorbilidad	

TL: Tasa de letalidad

<b>3 DEFUNCIONES</b> notificadas en las últimas 24 horas	<b>0 DEFUNCIÓN</b> ocurrida en las últimas 24 horas	<b>2,189</b> Defunciones en total	<b>209.50</b> Mortalidad por millón de habitantes	<b>1.82%</b> Letalidad
---	--	--------------------------------------	--	---------------------------

SITUACIÓN  
LAS AMERICAS

**596,312**  
defunciones  
(2,328 nuevas)

**18,185,839**  
casos acumulados

**181,796**  
casos nuevos

**574.63**  
Mortalidad por millón de  
habitantes



SITUACIÓN  
GLOBAL

**1,087,069**  
defunciones  
(5,201 nuevas)

**38,202,956**  
casos acumulados

**314,572**  
casos nuevos

**140.14**  
Mortalidad por millón de  
habitantes

**Tabla 1.** Casos, defunciones y positividad por COVID-19 según provincia de residencia, República Dominicana, al 14/10/2020

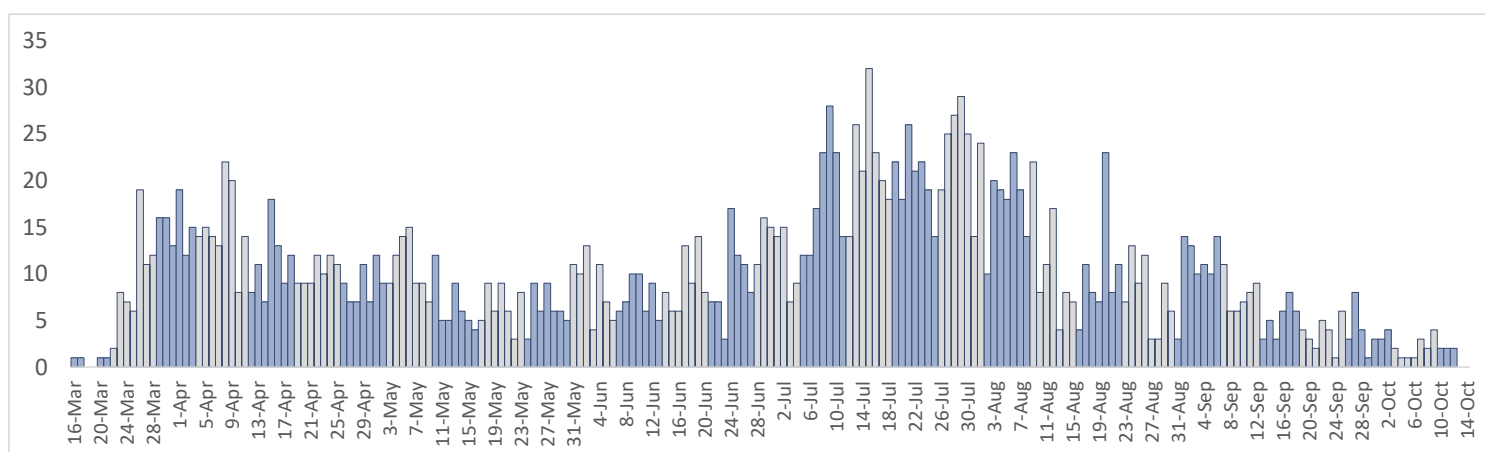
Provincia	Muestras procesadas <sup>a</sup>	Casos (n) <sup>b</sup>					Defunciones (n) <sup>b</sup>	
		Nuevos	Acumulados	Incidencia Acumulada <sup>c</sup>	Positividad (%) <sup>d</sup>	Recuperados	Últimas 24 horas	Acumulados
01 Distrito Nacional	157,877	84	31,569	3,026.21	9.72	27,306	0	370
02 Azua	7,497	1	1,977	889.51	15.02	1,454	0	24
03 Baoruco	2,711	49	814	805.90	20.08	491	0	7
04 Barahona	6,228	1	1,961	1,036.60	18.66	1,404	0	22
05 Dajabón	805	1	274	412.23	20.00	208	0	7
06 Duarte	17,251	4	2,942	984.23	11.97	2,543	0	116
07 Elías Piña	1,056	0	229	361.19	3.39	161	0	5
08 El Seibo	1,395	9	532	568.94	28.18	253	0	6
09 Espaillat	8,592	3	2,491	1,038.59	17.27	1,309	0	85
10 Independencia	2,845	1	601	1,028.69	13.90	382	0	9
11 La Altagracia	20,740	43	4,500	1,273.32	13.82	3,753	0	40
12 La Romana	16,900	5	2,969	1,089.15	8.12	2,490	0	46
13 La Vega	20,131	8	4,417	1,073.94	14.57	3,658	0	100
14 María Trinidad Sánchez	4,558	2	1,156	819.29	5.57	876	0	11
15 Monte Cristi	1,614	0	482	411.19	13.27	227	0	14
16 Pedernales	1,833	0	545	1,557.28	6.87	470	0	3
17 Peravia	6,561	4	1,243	629.58	10.52	1,040	0	43
18 Puerto Plata	11,640	59	2,868	860.69	19.76	1,965	0	122
19 Hermanas Mirabal	3,855	30	828	898.55	16.75	560	0	22
20 Samaná	1,877	2	432	385.16	14.42	230	0	3
21 San Cristóbal	16,885	5	4,414	692.47	16.90	3,508	0	114
22 San Juan	8,892	16	2,110	951.58	16.18	1,603	0	42
23 San Pedro de Macorís	8,515	1	1,631	534.81	8.75	1,288	0	47
24 Sánchez Ramírez	5,813	3	1,774	1,167.27	16.72	1,438	0	19
25 Santiago	50,695	17	13,304	1,272.90	12.87	11,428	0	324
26 Santiago Rodríguez	1,801	11	582	1,016.31	31.12	419	0	12
27 Valverde	4,575	7	853	482.68	9.88	635	0	31
28 Monseñor Nouel	5,830	3	1,480	849.22	16.25	1,169	0	24
29 Monte Plata	2,462	0	476	249.17	16.53	325	0	26
30 Hato Mayor	1,859	8	421	490.89	18.17	187	0	11
31 San José de Ocoa	1,648	0	508	933.74	16.89	406	0	12
32 Santo Domingo	109,560	32	24,240	834.14	11.87	21,720	0	472
99 No especificado <sup>e</sup>	17,165	-5	5,443	-	9.76	1,246	0	0
<b>Total</b>	<b>531,666</b>	<b>404</b>	<b>120,066</b>	<b>1,149.12</b>	<b>12.88</b>	<b>96,152</b>	<b>0</b>	<b>2,189</b>

<sup>a</sup>Incluye casos positivos y negativos a SARS-CoV-2; <sup>b</sup>Incluye casos confirmados y probables; <sup>c</sup>Casos por 100,000 habitantes

<sup>d</sup>Últimas 4 semanas por fecha de toma de muestra de laboratorio; <sup>e</sup>Pendientes verificación territorial

Fuente: Sistema Nacional de Vigilancia Epidemiológica (SINAVE)

**Figura 2.** Defunciones COVID-19 por fecha de ocurrencia. República Dominicana, al 14/10/2020



Las tonalidades de las barras diferencian las semanas entre sí