

ENFERMEDAD POR
CORONAVIRUS 2019

(COVID-19)

SITUACIÓN EN LA REPÚBLICA DOMINICANA



2,450 MUESTRAS

procesadas en las últimas 24 horas

498,081 muestras en total
 47,670 ↑ muestras por millón de habitantes

16.85% positividad diaria
 13.27% ↑ positividad últimas 4 semanas

1,881 muestras por primera vez
 569 muestras subsecuentes



317 CASOS

reportados en las últimas 24 horas

21,653 casos activos

115,371 total acumulados

91,569 recuperados

382,710 descartados



OCUPACIÓN HOSPITALARIA



22% ↓

camas COVID-19 754 ocupadas de 3,418



33% ↑

camas UCI 183 ocupadas de 553

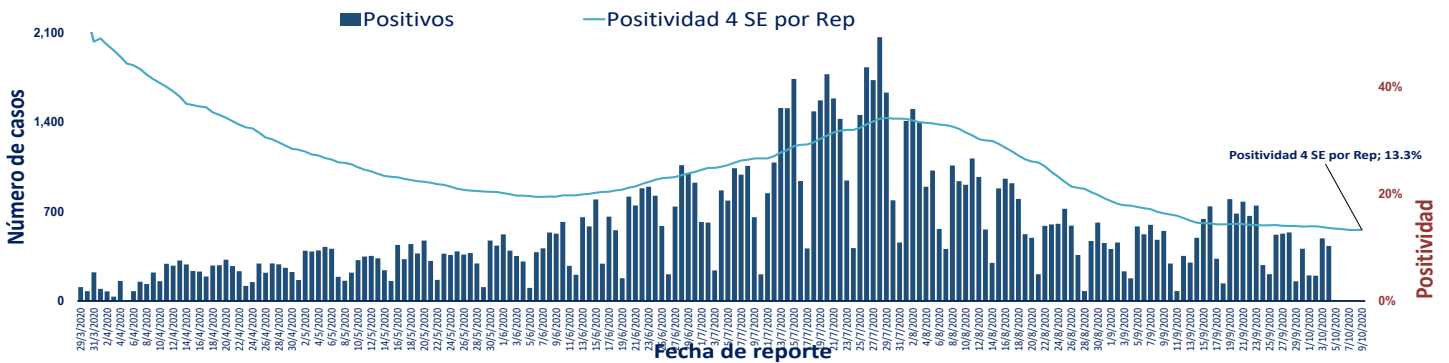


24% ↓

Ventiladores 101 ocupados de 426

↑ ↓ Indica tendencia

Figura 1. Tendencia de los casos y positividad de COVID-19 en República Dominicana al 05/10/2020



GRUPOS DE RIESGO

403

trabajadores de la salud

263 embarazadas

10,717 menores de 20 años

33.55%

Fallecidos con hipertensión como comorbilidad

21.59%

Fallecidos con diabetes como comorbilidad



5 DEFUNCIONES

notificadas en las últimas 24 horas

0 DEFUNCIÓN

ocurrida en las últimas 24 horas

2,149

Defunciones en total

205.68

Mortalidad por millón de habitantes

1.86%

Letalidad

SITUACIÓN LAS AMERICAS

570,746 defunciones
 (1,628 nuevas)

17,176,705 casos acumulados

75,019 casos nuevos

550.00 Mortalidad por millón de habitantes



SITUACIÓN GLOBAL

1,038,534 defunciones
 (7,796 nuevas)

35,274,993 casos acumulados

470,645 casos nuevos

133.88 Mortalidad por millón de habitantes



Tabla 1. Casos, defunciones y positividad por COVID-19 según provincia de residencia, República Dominicana, al 05/10/2020

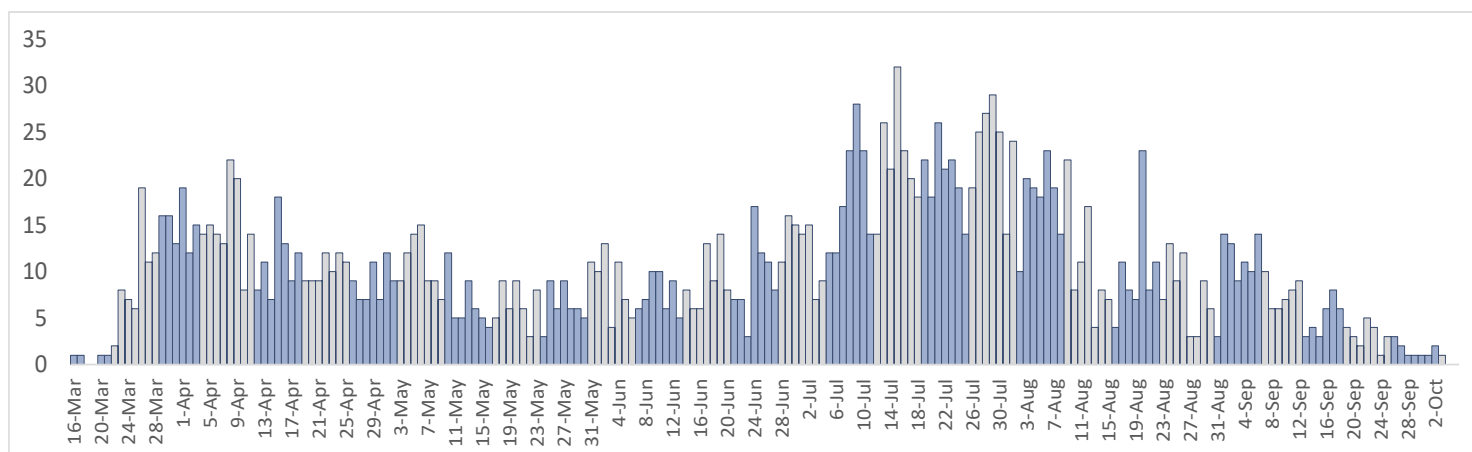
Provincia	Muestras procesadas ^a	Casos (n) ^b					Defunciones (n) ^b	
		Nuevos	Acumulados	Incidencia Acumulada ^c	Positividad (%) ^d	Recuperados	Últimas 24 horas	Acumulados
01 Distrito Nacional	152,999	36	31,040	2,975.50	10.22	26,560	0	364
02 Azua	6,991	3	1,892	851.27	11.13	1,415	0	23
03 Baoruco	2,183	0	712	704.92	18.68	446	0	7
04 Barahona	5,798	1	1,910	1,009.64	26.89	1,289	0	20
05 Dajabón	702	1	255	383.65	20.72	198	0	7
06 Duarte	16,166	19	2,791	933.72	9.03	2,396	0	113
07 Elías Piña	821	1	223	351.72	4.55	155	0	5
08 El Seibo	1,201	0	445	475.90	17.15	232	0	6
09 Espaillat	7,346	34	2,293	956.03	19.19	1,194	0	84
10 Independencia	1,949	30	506	866.08	18.02	268	0	7
11 La Altagracia	18,324	1	4,140	1,171.46	13.13	3,581	0	37
12 La Romana	11,826	0	2,425	889.59	11.53	1,977	0	41
13 La Vega	19,393	8	4,302	1,045.98	15.58	3,530	0	94
14 María Trinidad Sánchez	4,485	2	1,183	838.43	7.34	886	0	10
15 Monte Cristi	1,436	0	460	392.42	17.04	207	0	14
16 Pedernales	1,653	1	516	1,474.41	6.03	427	0	3
17 Peravia	6,337	3	1,236	626.03	11.82	983	0	44
18 Puerto Plata	10,053	11	2,530	759.26	19.89	1,845	0	114
19 Hermanas Mirabal	3,168	41	692	750.97	16.26	488	0	23
20 Samaná	1,636	1	412	367.33	15.43	225	0	3
21 San Cristóbal	16,122	4	4,235	664.39	15.21	3,357	0	115
22 San Juan	8,491	7	2,061	929.48	15.68	1,524	0	41
23 San Pedro de Macorís	8,387	6	1,623	532.19	7.84	1,302	0	48
24 Sánchez Ramírez	5,572	8	1,743	1,146.88	19.75	1,377	0	19
25 Santiago	47,975	32	12,853	1,229.75	14.74	10,949	0	324
26 Santiago Rodríguez	1,585	8	510	890.58	28.53	414	0	11
27 Valverde	4,094	0	807	456.65	11.20	521	0	32
28 Monseñor Nouel	5,273	4	1,385	794.71	17.07	1,081	0	25
29 Monte Plata	2,361	14	465	243.41	14.74	261	0	25
30 Hato Mayor	1,328	1	315	367.30	16.69	124	0	11
31 San José de Ocoa	1,459	5	478	878.60	18.28	401	0	12
32 Santo Domingo	103,612	38	23,393	804.99	11.94	20,692	0	467
99 No especificado ^e	17,355	-3	5,540	-	16.60	1,264	0	0
Total	498,081	317	115,371	1,104.19	13.27	91,569	0	2,149

^aIncluye casos positivos y negativos a SARS-CoV-2; ^bIncluye casos confirmados y probables; ^cCasos por 100,000 habitantes

^dÚltimas 4 semanas por fecha de toma de muestra; ^ePendientes verificación territorial

Fuente: Sistema Nacional de Vigilancia Epidemiológica (SINAVE)

Figura 2. Defunciones COVID-19 por fecha de ocurrencia. República Dominicana, al 05/10/2020



Las tonalidades de las barras diferencian las semanas entre sí